

FOR SALE

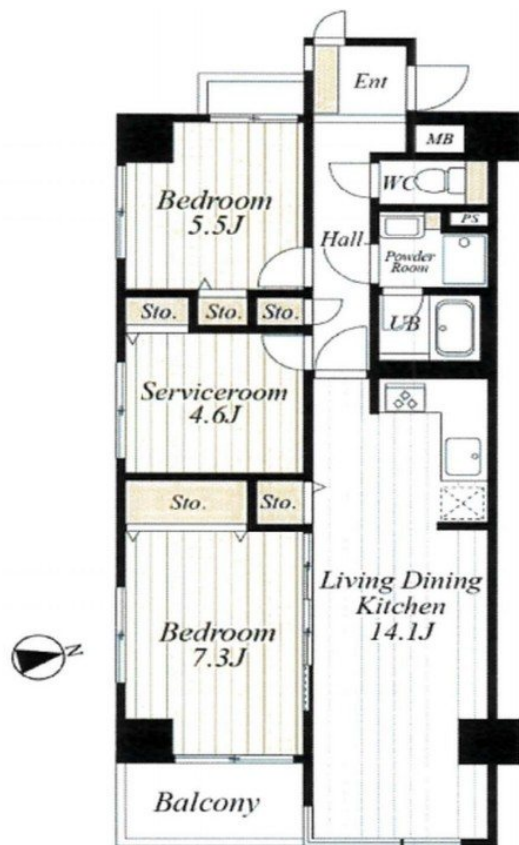
| | |
|---------|--------|
| 価格 | 間取りタイプ |
| 3,480万円 | 3LDK |



【外観】



【間取り図】



| | | | |
|----------|--|---------|---------|
| 物件種目 | マンション | | |
| 建物名 | サンライフ並木 | | |
| 物件所在地 | 埼玉県川口市並木3丁目 | | |
| 交通 | 京浜東北線 西川口駅 徒歩6分 | | |
| 専有面積 | 70.0㎡ (壁芯) (約21.17坪) | バルコニー面積 | 3.9㎡ |
| 構造規模 | 鉄筋コンクリート造12階建 | | |
| 所在階 | 3階 | 総戸数 | 50戸 |
| 築年月 | 1986年11月 | 修繕積立金 | 11,690円 |
| 管理形態 | 全部委託 | 管理費 | 12,530円 |
| 管理人の勤務形態 | 巡回 | | |
| 駐車場 | | | |
| 土地権利 | 所有権 | | |
| 現況 | 居住中 | 引渡日 | 相談 |
| 建築確認番号 | 開発許可番号 | | |
| 設備 | 食器洗淨乾燥機 / 浄水器 / オートバス / 浴室乾燥 / トイレ:温水洗淨便座 / 角部屋:角住戸 / フローリング / TVインターホン / 都市ガス / エレベーター | | |
| 周辺施設 | ホームセンターコナンPRO WORK&TOOL(プロワークアンド ツール) 西川口店 55m / まいばすけっと川口並木 236m / セブンスルブン 蕨塚越5丁目店 311m / エイチ イイダ 西川口店 343m / かがやきクリコ 川口 233m / 丁張公園 130m | | |
| その他費用 | | | |
| 備考 | | | |

現況と異なる場合には現況を優先します。 間取りの「S」はサービスルーム(納戸)です。
 価格は物件の代金総額を表示しており、消費税が課税される場合は税込と表記の上、税込価格で表示しております。

取引条件の有効期限:2026年7月18日

No.0000002193



埼玉県知事(9)第14396号
 (公社)全日本不動産協会

佐一建設株式会社 本店

TEL:048-254-7721 FAX:048-254-7723

埼玉県川口市中青木2丁目6番26号

URL:<http://www.saichi.co.jp/>

E-Mail:fudohsan@saichi.co.jp

取引態様:仲介

