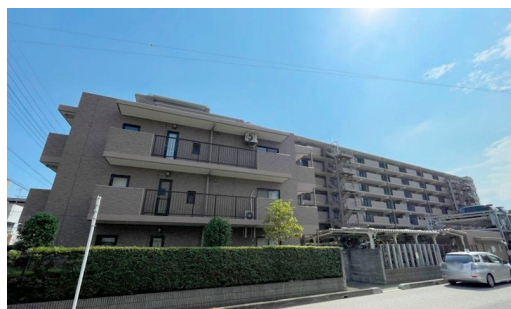


# FOR SALE

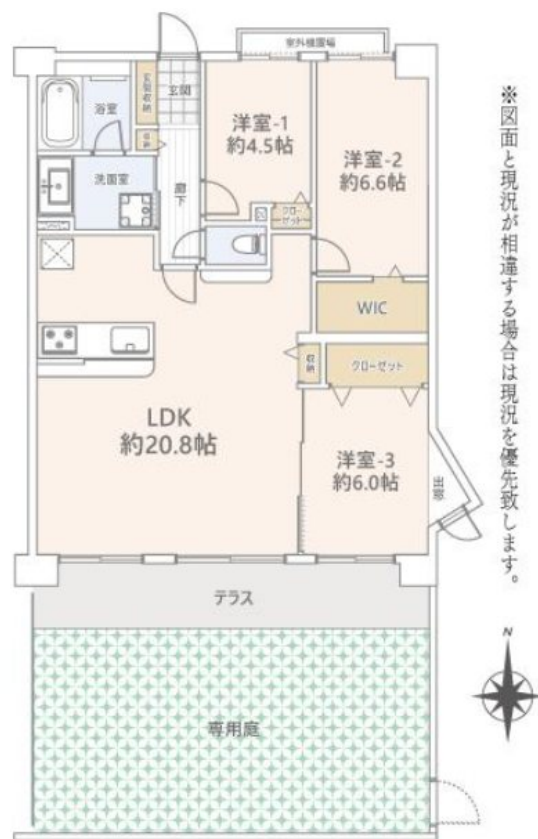
価格	間取りタイプ
2,700万円	3LDK



【外観】



【間取り図】



物件種目	マンション		
建物名	コスモ川口グランステージ		
物件所在地	埼玉県川口市前上町		
交通	京浜東北線 川口駅 バス20分 バス停:前上町 バス停徒歩2分		
専有面積	83.63㎡ (登記簿) (約25.29坪)	バルコニー面積	12.1㎡
構造規模	鉄筋コンクリート造7階建		
所在階	1階	総戸数	94戸
築年月	1998年2月	修繕積立金	24,921円
管理形態	全部委託	管理費	13,000円
管理人の勤務形態	日勤		
駐車場	有(敷地内) 12,000円 駐車場は区画により月額6,000円~12,000円(空は要確認)		
土地権利	所有権		
現況	空き	引渡日	即時
建築確認番号		開発許可番号	
設備	食器洗浄乾燥機 / オートバス / 浴室乾燥 / トイレ:温水洗浄便座 / フローリング / ウォークインクローゼット / TVインターホン / 24時間換気システム / エアコン / モニタ付オートロック / 都市ガス / エレベーター		
周辺施設	ドラッグセイムス 前川2丁目店 201m / センソルズ 川口前川2丁目店 306m / イオンスタイル川口 672m / スーパーバリュー川口前川店 790m / 川口市立前川東小学校 250m / 前川第6公園 420m		
その他費用	専用庭使用料: 1,400円 / 月 自治会費: 200円 / 月		
備考			

現況と異なる場合には現況を優先します。 間取りの「S」はサービスルーム(納戸)です。  
 価格は物件の代金総額を表示しており、消費税が課税される場合は税込と表記の上、税込価格で表示しております。

取引条件の有効期限:2026年5月19日

No.0000002189

お問合せ先



埼玉県知事(9)第14396号  
 (公社)全日本不動産協会

佐一建設株式会社 本店

TEL:048-254-7721 FAX:048-254-7723

埼玉県川口市中青木2丁目6番26号

URL:<http://www.saichi.co.jp/>

E-Mail:[fudohsan@saichi.co.jp](mailto:fudohsan@saichi.co.jp)

取引態様:仲介

