

# FOR SALE

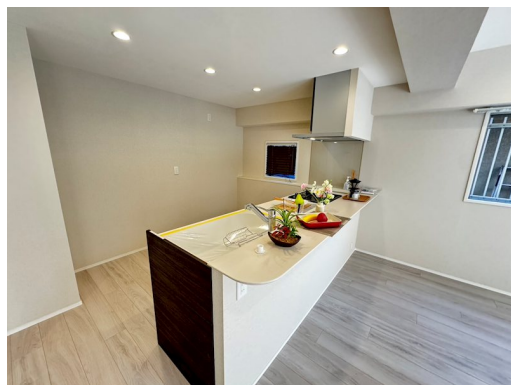
価格	間取りタイプ
2,680万円	3LDK



【外観】



【間取り図】



物件種目	マンション		
建物名	コーポ野村青木町公園		
物件所在地	埼玉県川口市西青木5丁目5-1		
交通	京浜東北線 西川口駅 徒歩19分		
専有面積	83.01㎡ (壁芯) (約25.11坪)	バルコニー面積	15㎡
構造規模	鉄筋コンクリート造6階建		
所在階	1階	総戸数	29戸
築年月	1983年7月	修繕積立金	22,260円
管理形態	全部委託	管理費	13,590円
管理人の勤務形態	日勤		
駐車場	空無		
土地権利	所有権		
現況	空き	引渡日	相談
建築確認番号		開発許可番号	
設備	エレベーター		
周辺施設	ｽﾀｰﾌﾞ薬局 上青木店 311m / Big-A(ビッグ エー) 川口上青木西一丁目店 229m / ミニストップ 川口上青木店 351m / ﾏｲﾂ 西川口東口店 573m / 井上医院 419m / 青木町公園 676m		
その他費用	専用庭使用料: 1,000円 / 月		
備考			

取引条件の有効期限:2026年5月28日

No.0000002156

現況と異なる場合には現況を優先します。 間取りの「S」はサービスルーム(納戸)です。  
 価格は物件の代金総額を表示しており、消費税が課税される場合は税込と表記の上、税込価格で表示しております。



埼玉県知事(9)第14396号  
 (公社)全日本不動産協会

佐一建設株式会社 本店

TEL:048-254-7721 FAX:048-254-7723

埼玉県川口市中青木2丁目6番26号

URL:<http://www.saichi.co.jp/>

E-Mail:[fudohsan@saichi.co.jp](mailto:fudohsan@saichi.co.jp)

取引態様:仲介

