

FOR SALE

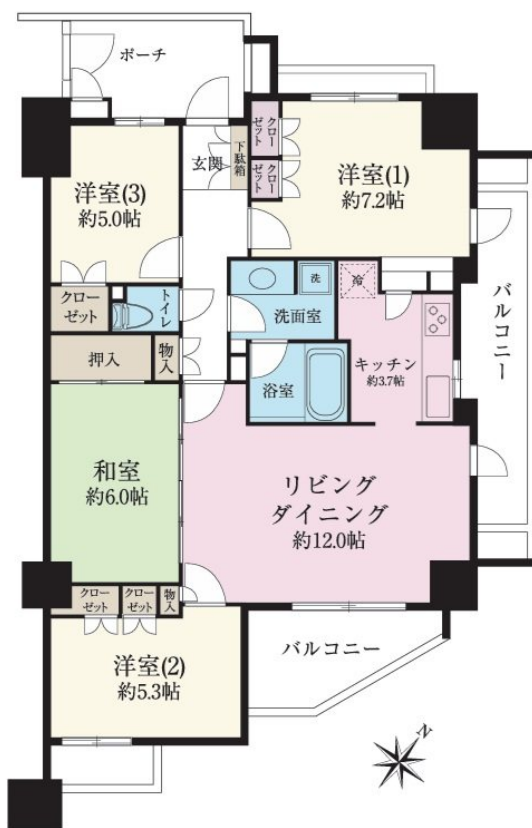
価格	間取りタイプ
5,480万円	4LDK

POINT お部屋は広々 4LDKでバストイレ別！追い炊きや浴室

【外観】



【間取り図】



物件種目	マンション		
建物名	シャリエ川口本町グリーンマークス		
物件所在地	埼玉県川口市本町2丁目		
交通	埼玉高速鉄道 川口元郷駅 徒歩4分 京浜東北線 川口駅 徒歩12分		
専有面積	84.58㎡ (壁芯) (約25.58坪)	バルコニー面積	14㎡
構造規模	鉄筋コンクリート造10階建		
所在階	2階	総戸数	205戸
築年月	2004年2月	修繕積立金	11,420円
管理形態	全部委託	管理費	11,420円
管理人の勤務形態	日勤		
駐車場			
土地権利	所有権		
現況	空き	引渡日	相談
建築確認番号		開発許可番号	
設備	トイレ有 / 角部屋:東南角住戸 / 床暖房 / エレベーター		
周辺施設	ヤコ- 川口本町店 180m / DAISO ミエルかわぐち店 294m / ファミリーマート川口栄町二丁目店 578m / DCM川口一丁目店 1019m / 川口元郷駅前ヨック'ング'センター Miel(ミエル)かわぐち 290m / 彩の実保育園 187m		
その他費用			
備考	お部屋は広々 4LDKでバストイレ別！追い炊きや浴室暖房機も完備で室内設備も充実！総戸数205戸のビッグコミュニティ・自走式駐車場100%完備・ペット飼育可(細則あり)！リビングには床暖房も完備で冬も足元からポカポカです！バルコニーは南東向きで眺望も良好！是非、お問い合わせ下さいませ！		

現況と異なる場合には現況を優先します。 間取りの「S」はサービスルーム(納戸)です。
 価格は物件の代金総額を表示しており、消費税が課税される場合は税込と表記の上、税込価格で表示しております。

取引条件の有効期限:2026年5月28日

No.0000002144



埼玉県知事(9)第14396号
 (公社)全日本不動産協会

佐一建設株式会社 本店

TEL:048-254-7721 FAX:048-254-7723

埼玉県川口市中青木2丁目6番26号

URL:<http://www.saichi.co.jp/>

E-Mail:fudohsan@saichi.co.jp

取引態様:仲介

