

FOR SALE

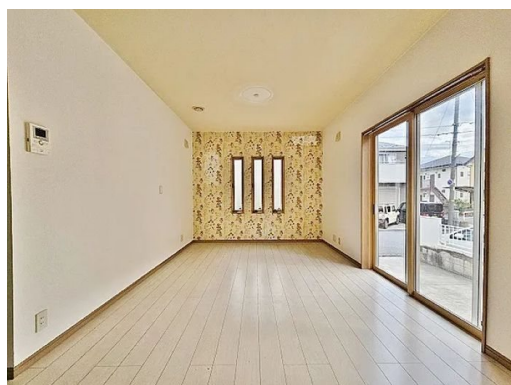
価格	間取りタイプ
3,480万円	4LDK

POINT 駐車スペース2台あり！前面道路幅員6mで駐車楽

【外観】



【間取り図】



川口市都市計画事業安行藤八特定都市区画整理事業
仮換地所在：190街区7画地 仮換地面積：141.38㎡
清算金については徴収予定・ポイント22,538
(1ポイントあたりの単価は決まっておりません)
施工期間(予定)平成9年度~令和26年度
北部区画整理事務所発行、区画整理通信による

現況と異なる場合には現況を優先します。 間取りの「S」はサービスルーム(納戸)です。
価格は物件の代金総額を表示しており、消費税が課税される場合は税込と表記の上、税込価格で表示しております。

お問合せ先



埼玉県知事(9)第14396号
(公社)全日本不動産協会

佐一建設株式会社 本店

TEL:048-254-7721 FAX:048-254-7723

埼玉県川口市中青木2丁目6番26号

物件種目	戸建		
物件所在地	埼玉県川口市安行藤八		
交通	埼玉高速鉄道 戸塚安行駅 徒歩18分		
土地面積	141.38㎡ (約42.76坪)	他に私道面積	無し
建物面積	90.26㎡ (約27.30坪)	地目	宅地
構造規模	木造2階建		
築年月	2017年7月	都市計画	市街化区域
用途地域	第一種低層住居専用地域		
建ぺい率	50%	容積率	100%
土地権利	所有権		
法令上の制限			
現況	空き	引渡日	相談
接道状況			
建築確認番号		開発許可番号	
設備	食器洗浄乾燥機 / オートバス / 浴室乾燥 / TVインターホン / 24時間換気システム / 都市ガス / 公共下水 / 水道:公営		
周辺施設	エディ草加新栄町店 578m / セブンイレブン川口安行出羽店 431m / ドラッグセムス川口安行藤八店 890m / マミーマート川口安行店 844m / セリアマミーマート川口安行店 780m / 安行診療クリニック 434m		
その他費用			
備考	川口市都市計画事業安行藤八特定都市区画整理事業 仮換地所在：190街区7画地 仮換地面積：141.38㎡ 清算金については徴収予定・ポイント22,538 (1ポイントあたりの単価は決まっておりません) 施工期間(予定)平成9年度~令和26年度 北部区画整理事務所発行、区画整理通信による		

取引条件の有効期限:2026年5月28日

No.0000002133

URL:<http://www.saichi.co.jp/>

E-Mail:fudohsan@saichi.co.jp

取引態様:仲介

