

# FOR SALE

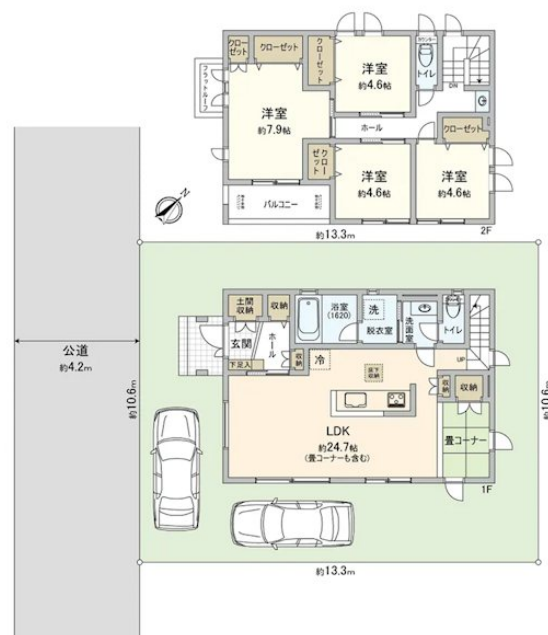
価格	間取りタイプ
4,200万円	4LDK

## POINT 桧家住宅の太陽光パネル付きオール電化注文住宅

【外観】



【間取り図】



安行藤八特定土地区画整理事業地区内（仮換地）  
土地面積：141.50平米は仮換地指定面積  
清算金の徴収：有 24,132pt（清算ポイントの単価については未定）

現況と異なる場合には現況を優先します。 間取りの「S」はサービスルーム（納戸）です。  
価格は物件の代金総額を表示しており、消費税が課税される場合は税込と表記の上、 税込価格で表示しております。

お問合せ先



埼玉県知事（9）第14396号  
（公社）全日本不動産協会

佐一建設株式会社 本店

TEL:048-254-7721

埼玉県川口市中青木2丁目6番26号

物件種目	戸建		
物件所在地	埼玉県川口市安行藤八		
交通	埼玉高速鉄道 戸塚安行駅 徒歩17分		
土地面積	141.05㎡ (約42.66坪)	他に私道面積	無し
建物面積	110.95㎡ (約33.56坪)	地目	宅地
構造規模	木造2階建		
築年月	2018年5月	都市計画	市街化区域
用途地域	第一種低層住居専用地域		
建ぺい率	50%	容積率	100%
土地権利	所有権		
法令上の制限			
現況	居住中	引渡日	2026年1月上旬
接道状況			
建築確認番号		開発許可番号	
設備	都市ガス / 公共下水 / 水道:公営		
周辺施設	エディ草加新栄町店 537m / ロッソ草加新栄道上店 555m / セブンイレブン川口安行出羽店 535m / マミーマート川口安行店 803m / 新栄食肉卸売センターMEATMeet 1091m / 安行好イカダ 393m		
その他費用			
備考	安行藤八特定土地区画整理事業地区内（仮換地） 土地面積：141.50平米は仮換地指定面積 清算金の徴収：有 24,132pt（清算ポイントの単価については未定）		

取引条件の有効期限:2026年1月15日

No.0000002132

URL:<http://www.saichi.co.jp/>

E-Mail:[fudohsan@saichi.co.jp](mailto:fudohsan@saichi.co.jp)

取引態様:仲介

