

# FOR SALE

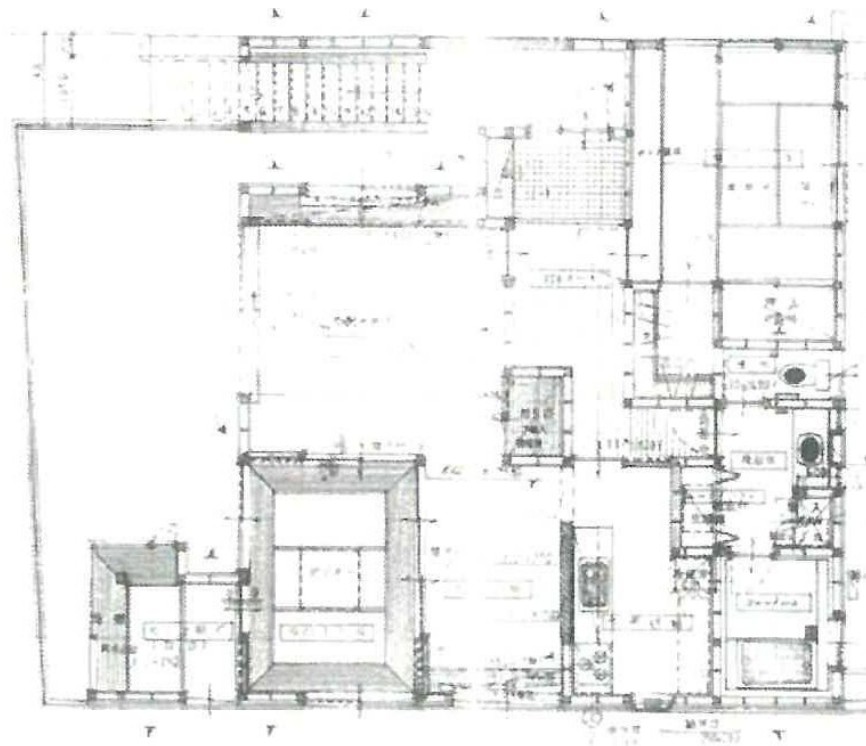
価格	間取りタイプ
6,980万円	

## POINT 売店舗付き住宅オーナーチェンジ物件！1階店舗

【外観】



【間取り図】



物件種目	店舗(一棟)		
物件所在地	埼玉県川口市安行領根岸		
交通	武蔵野線 東浦和駅 徒歩37分		
土地面積	322.07㎡ (約97.42坪)	他に私道面積	
建物面積	265.84㎡ (約80.41坪)	地目	宅地
構造規模	鉄骨造3階建		
築年月	1988年9月	都市計画	
用途地域			
建ぺい率	60%	容積率	200%
土地権利	所有権		
法令上の制限			
現況	賃貸中	引渡日	相談
接道状況			
建築確認番号		開発許可番号	
設備			
周辺施設	ローソ 川口安行領根岸店 304m / サンドラッグ 川口前川店 751m / コメリ・ド & グリーン根岸店 336m / 川口根岸郵便局 547m / 田山医院 173m / ふれあい歩道 721m		
その他費用			
備考			

現況と異なる場合には現況を優先します。 間取りの「S」はサービスルーム（納戸）です。  
価格には物件の代金総額を表示しており、消費税が課税される場合は税込と表記の上、 税込価格で表示しております。

取引条件の有効期限:2026年1月15日

No.0000002112

お問合せ先



埼玉県知事（9）第14396号  
（公社）全日本不動産協会

佐一建設株式会社 本店

TEL:048-254-7721

埼玉県川口市中青木2丁目6番26号

URL:<http://www.saichi.co.jp/>

E-Mail:[fudohsan@saichi.co.jp](mailto:fudohsan@saichi.co.jp)

取引態様:仲介

