

FOR SALE

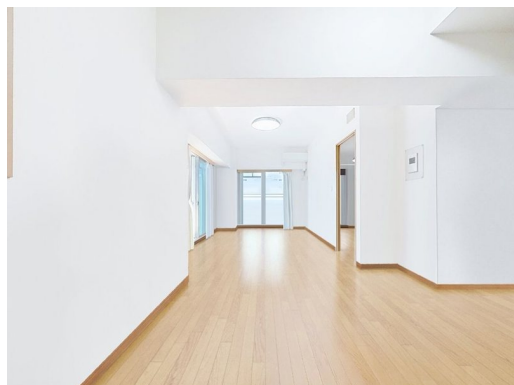
価格	間取りタイプ
6,300万円	3LDK

POINT 川口駅西口徒歩2分のビッグコミュニティマンション

【外観】



【間取り図】



物件種目	マンション		
建物名	リプレ川口一番街6号棟		
物件所在地	埼玉県川口市川口3丁目		
交通	京浜東北線 川口駅 徒歩2分		
専有面積	86.33㎡ (登記簿) (約26.11坪)	バルコニー面積	23㎡
構造規模	鉄筋コンクリート造20階建		
所在階	11階	総戸数	137戸
築年月	1992年10月	修繕積立金	15,670円
管理形態	全部委託	管理費	15,700円
管理人の勤務形態	日勤		
駐車場			
土地権利	所有権		
現況	居住中	引渡日	相談
建築確認番号			開発許可番号
設備			
周辺施設	コエ' イイダ' 川口リブレ店 230m / DAISO コモディイイダ川口リブレ店 231m / セ' ソル' ソ川口 4丁目店 243m / ト' ス' 川口店 327m / 仁愛医院 62m / エ' パ' -ガ' -リ' プ' 川口店 115m		
その他費用			
備考			

現況と異なる場合には現況を優先します。 間取りの「S」はサービスルーム（納戸）です。
 価格は物件の代金総額を表示しており、消費税が課税される場合は税込と表記の上、税込価格で表示しております。

取引条件の有効期限:2026年5月28日

No.0000002106

お問合せ先

埼玉県知事(9)第14396号
 (公社)全日本不動産協会

佐一建設株式会社 本店

TEL:048-254-7721 FAX:048-254-7723

埼玉県川口市中青木2丁目6番26号

URL:<http://www.saichi.co.jp/>

E-Mail:fudohsan@saichi.co.jp

取引態様:仲介

