

# FOR SALE

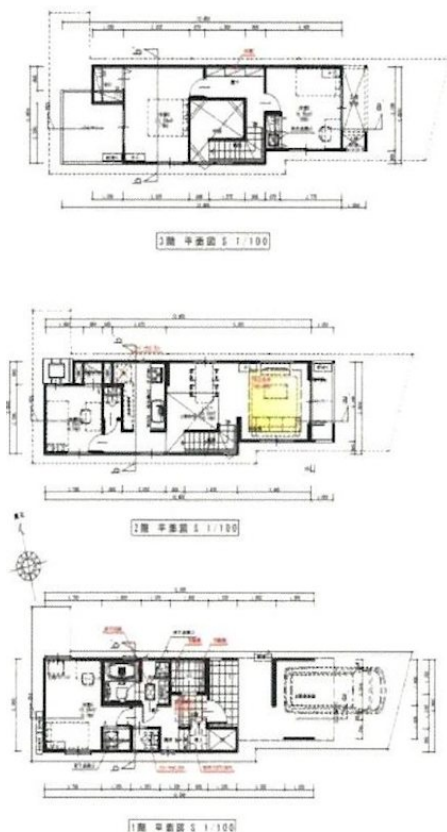
価格	間取りタイプ
4,950万円	4LDK

## POINT 吹抜けのあるデザイン住宅 西川口駅まで徒歩14

【外観】



【間取り図】



物件種目	戸建		
物件所在地	埼玉県川口市西川口5丁目		
交通	京浜東北線 西川口駅 徒歩14分		
土地面積	74.07㎡ (約22.4坪)	他に私道面積	無し
建物面積	115.66㎡ (約34.98坪)	地目	宅地
構造規模	木造3階建		
築年月	2018年8月	都市計画	市街化区域
用途地域	第二種住居地域		
建ぺい率	60%	容積率	200%
土地権利	所有権		
法令上の制限			
現況	居住中	引渡日	相談
接道状況			
建築確認番号		開発許可番号	
設備	都市ガス / 公共下水 / 水道:公営		
周辺施設	コトエイト 仲町店 293m / ロッソ 西川口六丁目店 431m / ビッグ・エー西川口六丁目店 512m / DAISO コモディイイダ仲町店 291m / 済生会川口総合病院 健診センター 397m / マト 川口南町店 293m		
その他費用			
備考	諸条件相談		

現況と異なる場合には現況を優先します。 間取りの「S」はサービスルーム(納戸)です。  
 価格は物件の代金総額を表示しており、消費税が課税される場合は税込と表記の上、税込価格で表示しております。

取引条件の有効期限:2026年7月18日

No.000002101

お問合せ先



埼玉県知事(9)第14396号  
 (公社)全日本不動産協会

佐一建設株式会社 本店

TEL:048-254-7721 FAX:048-254-7723

埼玉県川口市中青木2丁目6番26号

URL:<http://www.saichi.co.jp/>

E-Mail:[fudohsan@saichi.co.jp](mailto:fudohsan@saichi.co.jp)

取引態様:仲介

