

# FOR SALE

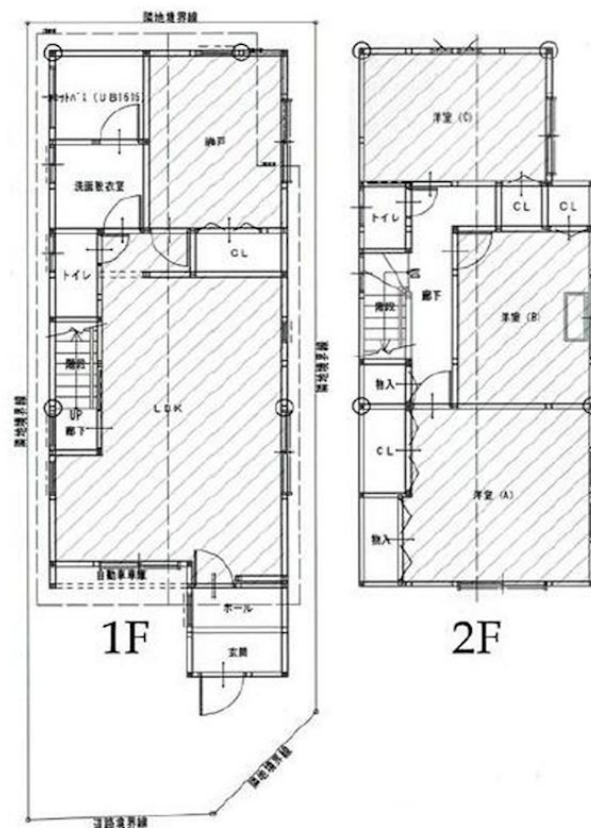
価格	間取りタイプ
5,280万円	3SLDK

## POINT 諸条件相談可！ 2017年築の2階建て中古戸建

【外観】



【間取り図】



物件種目	戸建		
物件所在地	埼玉県川口市西川口5丁目		
交通	京浜東北線 西川口駅 徒歩15分 京浜東北線 川口駅 徒歩19分		
土地面積	88.65㎡ (約26.81坪)	他に私道面積	
建物面積	101.51㎡ (約30.70坪)	地目	
構造規模	木造2階建		
築年月	2017年6月	都市計画	市街化区域
用途地域	第二種低層住居専用地域		
建ぺい率	60%	容積率	160%
土地権利	所有権		
法令上の制限			
現況	居住中	引渡日	相談
接道状況			
建築確認番号		開発許可番号	
設備	トイレ有 / TVインターホン		
周辺施設	コジイイイ 仲町店 402m / ビッグ・エー西川口六丁目店 493m / ロッソ 西川口六丁目店 412m / サンドラッグ ララガーデン川口店 498m / ホンセンター-コナンPRO WORK&TOOL(プロワークアンドツール)ドトール西川口店 1832m / ラカ 西川口 536m		
その他費用			
備考			

現況と異なる場合には現況を優先します。 間取りの「S」はサービスルーム（納戸）です。  
 価格は物件の代金総額を表示しており、消費税が課税される場合は税込と表記の上、 税込価格で表示しております。

取引条件の有効期限:2026年7月18日

No.0000002081

お問合せ先



埼玉県知事(9)第14396号  
 (公社)全日本不動産協会

佐一建設株式会社 本店

TEL:048-254-7721 FAX:048-254-7723

埼玉県川口市中青木2丁目6番26号

URL:<http://www.saichi.co.jp/>

E-Mail:[fudohsan@saichi.co.jp](mailto:fudohsan@saichi.co.jp)

取引態様:仲介

