

FOR SALE

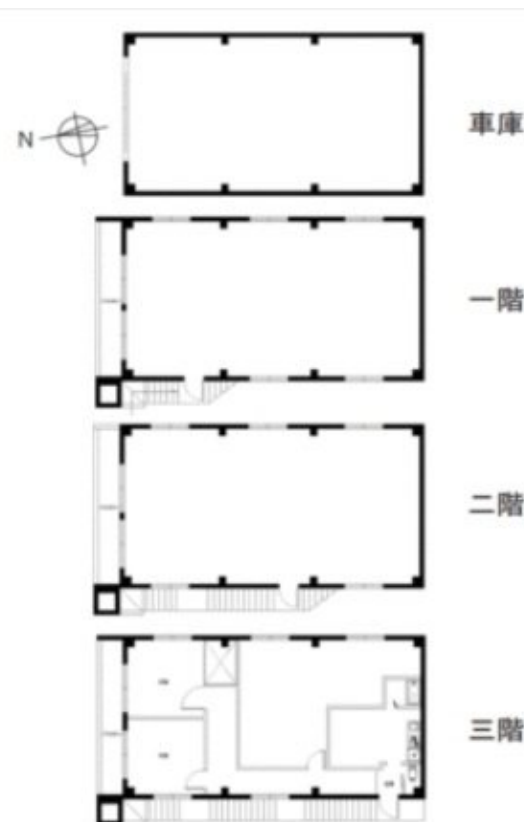
価格	間取りタイプ
7,480万円	

POINT 地下車庫付き住居付き事務所・営業所としても最

【外観】



【間取り図】



物件種目	事務所(一棟)		
物件所在地	埼玉県川口市前上町		
交通	京浜東北線 西川口駅 徒歩30分 京浜東北線 蕨駅 徒歩28分		
土地面積	176.79㎡ (約53.47坪)	他に私道面積	無し
建物面積	39.22㎡ (約11.86坪)	地目	宅地
構造規模	鉄骨造地下1階3階建		
築年月	1996年10月中旬	都市計画	市街化区域
用途地域	第一種住居地域		
建ぺい率	60%	容積率	200%
土地権利	所有権		
法令上の制限	景観法		
現況	空き	引渡日	相談
接道状況			
建築確認番号		開発許可番号	
設備	公共下水 / 水道:専用メーター		
周辺施設	ローソク 川口前上町店 220m / マルイ 上青木店 544m / イオン-ル川口前川 696m / マツモトキヨシ 川口上青木西店 625m / ドラッグセイムス 前川2丁目店 747m / スーパーバリュー-川口前川店 782m		
その他費用			
備考	地下車庫付き住居付き事務所・営業所としても最適・諸条件相談・2駅利用可能(蕨駅・西川口駅)1階2階は間仕切りが無いのでお好きな用途にて利用可能です・作業所としてもご検討いただけます・是非ご検討の程よろしくお願い致します・資料請求もお気軽にどうぞ		

現況と異なる場合には現況を優先します。 間取りの「S」はサービスルーム(納戸)です。
価格は物件の代金総額を表示しており、消費税が課税される場合は税込と表記の上、税込価格で表示しております。

取引条件の有効期限:2026年1月15日

No.0000002075

お問合せ先



埼玉県知事(9)第14396号
(公社)全日本不動産協会

佐一建設株式会社 本店

TEL:048-254-7721

埼玉県川口市中青木2丁目6番26号

URL:<http://www.saichi.co.jp/>

E-Mail:fudohsan@saichi.co.jp

取引態様:媒介(仲介)

