

FOR SALE

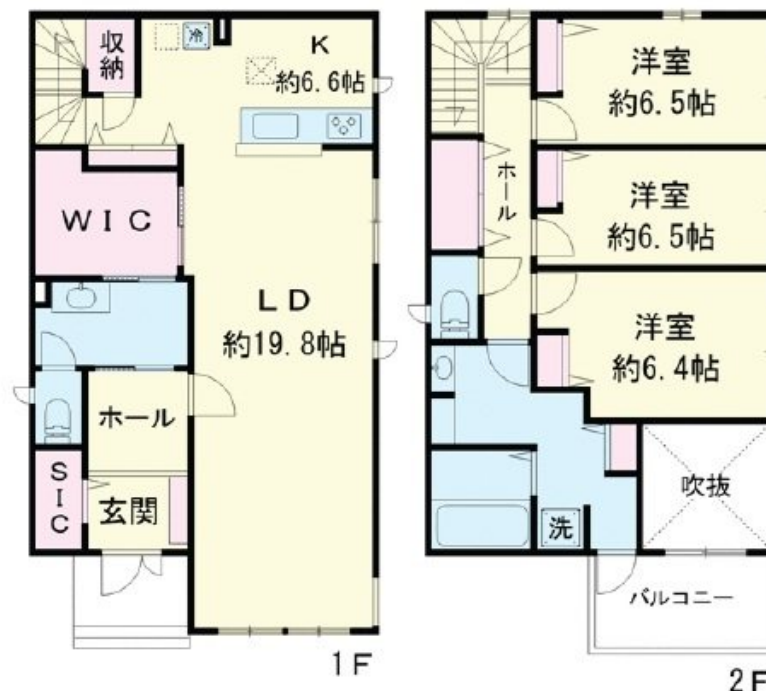
価格	間取りタイプ
5,800万円	3SLDK

POINT 長期優良住宅認定通知書あり・セキスイスマート

【外観】



【間取り図】



3LDK+WICで各部屋は余裕の広さです

物件種目	戸建		
物件所在地	埼玉県川口市安行出羽5丁目		
交通	埼玉高速鉄道 戸塚安行駅 徒歩24分		
土地面積	173.66㎡ (約52.53坪)	他に私道面積	無し
建物面積	128.47㎡ (約38.86坪)	地目	宅地
構造規模	軽量鉄骨造2階建		
築年月	2021年6月中旬	都市計画	市街化区域
用途地域	第一種低層住居専用地域		
建ぺい率	50%	容積率	200%
土地権利	所有権		
法令上の制限	景観法		
現況	空き	引渡日	相談
接道状況	南6.0m公道 間口8.0m		
建築確認番号		開発許可番号	
設備	都市ガス / 公共下水 / 水道:専用メーター		
周辺施設	D-ツ川口安行出羽一丁目店 323m / ドラッグストア セキ 安行原店 1090m / エディ草加新栄町店 1156m / ヤマ-草加原町店 1256m / かわぐちこころ保育園 230m / 川口市川口緑化センター樹里安 557m		
その他費用			
備考	長期優良住宅認定通知書あり・セキスイスマートパワーステーションFR・築浅物件・広々バス1坪以上・トイレ2か所・温水洗浄便座・シャワー付洗面化粧台・3口以上コンロ・カウンターキッチン・システムキッチン・ウォークインクローゼット・床下収納・シューズIC・キッチン床暖房・間接照明・エアコン・蓄電池付き・省エネ給湯器・都市ガス・人感センサー付き照明・全居室収納・複層ガラス・太陽光発電システム・装備充実です・近隣の買い物施設充実・諸条件ご相談ください		

取引条件の有効期限:2026年5月24日

No.0000002074

現況と異なる場合には現況を優先します。 間取りの「S」はサービスルーム(納戸)です。
 価格は物件の代金総額を表示しており、消費税が課税される場合は税込と表記の上、税込価格で表示しております。



埼玉県知事(9)第14396号
 (公社)全日本不動産協会

佐一建設株式会社 本店

TEL:048-254-7721 FAX:048-254-7723

埼玉県川口市中青木2丁目6番26号

URL:<http://www.saichi.co.jp/>

E-Mail:fudohsan@saichi.co.jp

取引態様:媒介(仲介)

