

FOR SALE

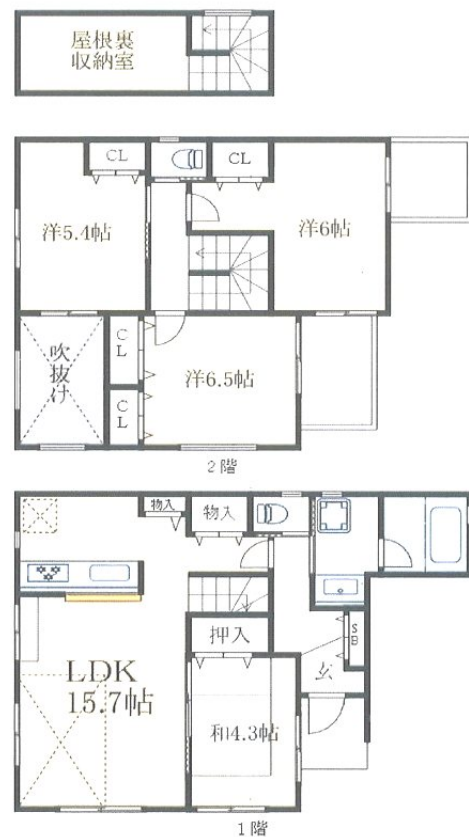
価格	間取りタイプ
3,800万円	4LDK

POINT 諸条件相談可能！全室南向きで陽当り良好 2面バ

【外観】



【間取り図】



物件種目	戸建		
物件所在地	埼玉県川口市上青木3丁目		
交通	京浜東北線 西川口駅 徒歩22分 埼玉高速鉄道 鳩ヶ谷駅 徒歩24分		
土地面積	90.82㎡ (約27.47坪)	他に私道面積	無し
建物面積	92.53㎡ (約27.99坪)	地目	
構造規模	木造2階建		
築年月	2019年4月	都市計画	市街化区域
用途地域	第一種住居地域		
建ぺい率	60%	容積率	200%
土地権利	所有権		
法令上の制限	景観法		
現況	空き	引渡日	相談
接道状況	南西5.6m公道 間口10.9m		
建築確認番号		開発許可番号	
設備	トイレ有 / 屋根裏収納 / TVインターホン / 都市ガス / 公共下水 / 水道:公営		
周辺施設	ビッグ・エー川口上青木西二丁目店 490m / まいばすけっと 川口中青木5丁目店 640m / セブンイレブン川口上青木3丁目店 151m / ドラッグセイムス 川口天神橋店 241m / SKIPシティ(スキップシティ) 403m / イオン川口 2190m		
その他費用			
備考	諸条件相談可能！全室南向きで陽当り良好 2面バルコニーで通風も良好です！人気のカウンターキッチンでお子様の様子を見ながら家事ができます 前面道路は南西側につき陽当り良好 都市ガス、公営水道、本下水とライフラインも整備されてます！全居室クローゼットと小屋根裏収納も完備で収納力充実 ぜひお問合せ下さいませ！		

現況と異なる場合には現況を優先します。 間取りの「S」はサービスルーム（納戸）です。
価格は物件の代金総額を表示しており、消費税が課税される場合は税込と表記の上、 税込価格で表示しております。

取引条件の有効期限:2026年1月16日

No.0000002062

お問合せ先



埼玉県知事（9）第14396号
（公社）全日本不動産協会

佐一建設株式会社 本店

TEL:048-254-7721

埼玉県川口市中青木2丁目6番26号

URL:<http://www.saichi.co.jp/>

E-Mail:fudohsan@saichi.co.jp

取引態様:媒介(仲介)

