

FOR SALE

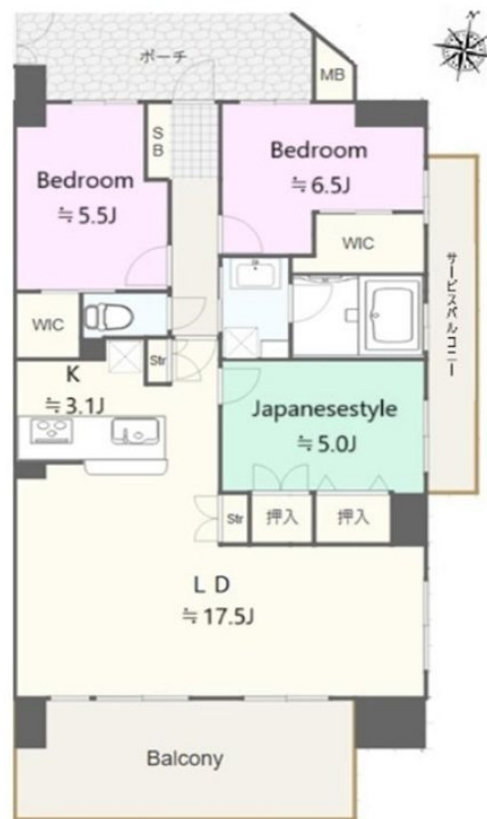
価格	間取りタイプ
5,180万円	3LDK

POINT 諸条件相談可！専有面積 80.88㎡、3LDK！南東

【外観】



【間取り図】



諸条件相談可！専有面積 80.88㎡、3LDK！南東角部屋の7階！西川口駅まで徒歩13分！指紋認証機能付きオートロック完備で安心の防犯設備！ペットの飼育も可能(ただし規約による制限あり)！ウォークインクローゼット2カ所完備！カウンターシステムキッチン付き！2面バルコニー！南側と東側にバルコニーあり！

現況と異なる場合には現況を優先します。 間取りの「S」はサービスルーム(納戸)です。
 価格は物件の代金総額を表示しており、消費税が課税される場合は税込と表記の上、税込価格で表示しております。



埼玉県知事(9)第14396号
 (公社)全日本不動産協会
佐一建設株式会社 本店
 TEL:048-254-7721 FAX:048-254-7723
 埼玉県川口市中青木2丁目6番26号

物件種目	マンション		
建物名	ルネサンスブライトアリーナ		
物件所在地	埼玉県川口市中青木4丁目		
交通	京浜東北線 西川口駅 徒歩13分 京浜東北線 川口駅 徒歩23分 埼玉高速鉄道 南鳩ヶ谷駅 徒歩26分		
専有面積	80.88㎡(壁芯) (約24.46坪)	バルコニー面積	12.4㎡
構造規模	鉄筋コンクリート造11階建		
所在階	7階	総戸数	55戸
築年月	2007年2月	修繕積立金	14,600円
管理形態	全部委託	管理費	14,600円
管理人の勤務形態	日勤		
駐車場			
土地権利	所有権		
現況	居住中	引渡日	相談
建築確認番号	開発許可番号		
設備	トイレ有/角部屋:東南角住戸/ウォークインクローゼット/都市ガス/エレベーター		
周辺施設	ビッグ・エー-中青木店 326m / ファミリーマート 川口中青木五丁目店 248m / サトウドラッグ 西青木店 457m / 建栄 川口西青木店 558m / 青木錦生幼稚園 91m / 川口市立青木北小学校 442m		
その他費用			
備考	諸条件相談可！専有面積 80.88㎡、3LDK！南東角部屋の7階！西川口駅まで徒歩13分！指紋認証機能付きオートロック完備で安心の防犯設備！ペットの飼育も可能(ただし規約による制限あり)！ウォークインクローゼット2カ所完備！カウンターシステムキッチン付き！2面バルコニー！南側と東側にバルコニーあり！		

取引条件の有効期限:2026年5月28日

No.0000002049

URL:<http://www.saichi.co.jp/>
 E-Mail:fudohsan@saichi.co.jp



取引態様:媒介(仲介)