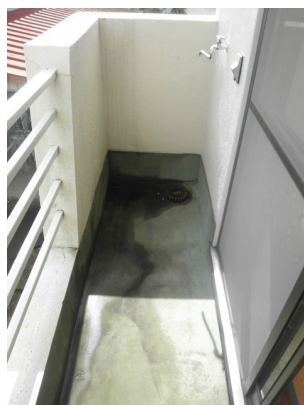


# FOR RENT

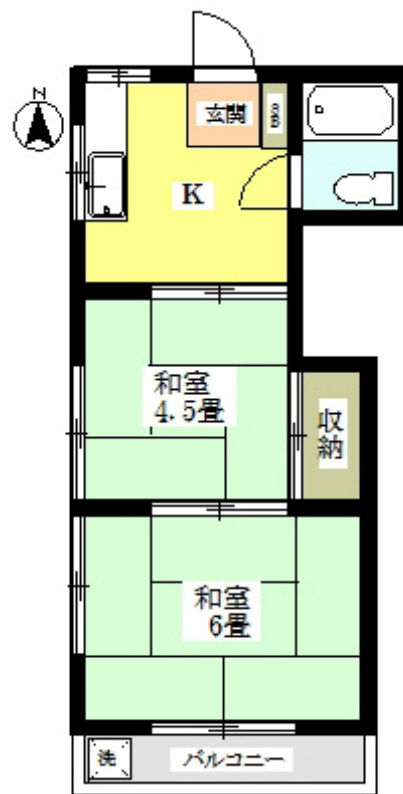
賃料	管理費等
52,000円	0円

角住戸

【外観】



【間取り図】



間取り	2K		
敷金	1ヶ月	礼金	無
敷引/償却金	- 無	保証金	無
物件種別	マンション		
建物名・部屋番号	フジエマンション 201号室		
物件所在地	埼玉県川口市西青木3丁目		
交通	京浜東北線 西川口駅 徒歩10分 埼玉高速鉄道 南鳩ヶ谷駅 徒歩30分		
間取詳細	和室(4.5畳) 和室(6畳) K(4畳)		
構造・規模	鉄骨 3階建 2階		
専有面積	28.55㎡	向き	南
築年月	1978年10月	契約期間	2年
損害保険	有 18,000円 24ヶ月	入居時期	相談
駐車場	無		
設備	エアコン,シャワー,トイレ有,バス有,給湯		
その他費用			
入居諸条件	ペット不可 二人可 高齢者相談		
保証会社	必須(全保連) 初回 総賃料の20,000円~		
備考	荷物の多い方や、2人入居に最適な物件です・光ファイバーコンセントあり・陽当り大変良好な閑静な住宅街です・エアコン1基残置物あり・当社ホームページには他にも多数物件有り・是非、ご覧ください		

図面と現況が異なる場合は現況が優先となります。

間取りの「S」はサービスルーム(納戸)です。

情報更新日2026年6月16日

No.0000001438

お問合せ先



埼玉県知事(9)第14396号  
(公社)全日本不動産協会

佐一建設株式会社 本店

埼玉県川口市中青木2丁目6番26号

TEL:048-254-7721

FAX:048-254-7723

E-mail: fudohsan@saichi.co.jp

URL: http://www.saichi.co.jp/



携帯サイトから物件詳細を閲覧できます!

取引態様	手数料負担の割合	貸主	0%	借主	100%
仲介	手数料配分の割合	元付	0%	客付	100%