

# FOR RENT

賃料	管理費等
60,000円	0円

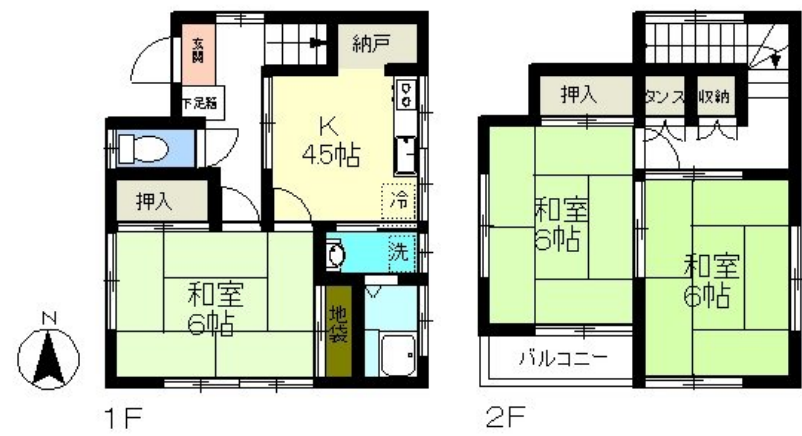
## 貸家物件でお隣などの音も気にせず過ごせます。

貸家物件でお隣などの音も気にせず過ごせます・令和8年6月リフォーム完了予定・礼金ゼロで初期費用抑えられます・お客様のいらっしゃるご家族などにオススメ・追い焚き機能付きバス・収納豊富・バストイレ別・プロ

【外観】



【間取り図】



間取り	3K		
敷金	1ヶ月	礼金	無
敷引/償却金	-	保証金	-
物件種別	戸建		
建物名・部屋番号	ガーデンハイム		
物件所在地	埼玉県川口市安行慈林		
交通	埼玉高速鉄道 新井宿駅 徒歩12分		
間取詳細			
構造・規模	木造 2階建		
専有面積	62.19㎡	向き	
築年月	1979年12月中旬	契約期間	2年
損害保険	有 18,000円 24ヶ月	入居時期	相談
駐車場	無		
設備	貸家物件でお隣などの音も気にせず過ごせます・令和8年6月リフォーム完了予定・礼金ゼロで初期費用抑えら		
その他費用			
入居諸条件	性別不問 二人可 法人可 子供可 単身可		
保証会社	必須 (全保連) 月額賃料の30%~100%		
備考	貸家物件でお隣などの音も気にせず過ごせます・令和8年6月リフォーム完了予定・礼金ゼロで初期費用抑えられます・お客様のいらっしゃるご家族などにオススメ・追い焚き機能付きバス・収納豊富・バストイレ別・プロパンガス・浄化槽・南向きバルコニー		

図面と現況が異なる場合は現況が優先となります。

間取りの「S」はサービスルーム(納戸)です。

情報更新日2026年6月16日

No.0000001436



埼玉県知事(9)第14396号  
(公社)全日本不動産協会

### 佐一建設株式会社 本店

埼玉県川口市中青木2丁目6番26号  
TEL:048-254-7721 FAX:048-254-7723  
E-mail: fudohtsan@saichi.co.jp  
URL: http://www.saichi.co.jp/



携帯サイトから物件詳細を閲覧できます!

取引態様	手数料負担の割合	貸主	0%	借主	100%
仲介	手数料配分の割合	元付	0%	客付	100%