

FOR RENT

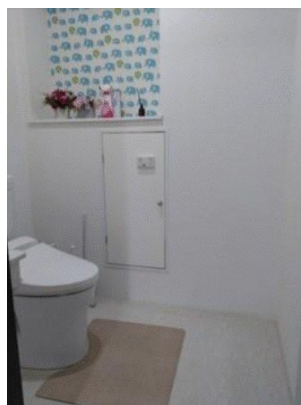
賃料	管理費等
423,500円	0円

間取り			
敷金	2ヶ月	礼金	1ヶ月
敷引/償却金	-	保証金	-
物件種別	倉庫(区画)		
建物名・部屋番号	赤井ABC倉庫		
物件所在地	埼玉県川口市赤井1丁目		
交通	埼玉高速鉄道 鳩ヶ谷駅 徒歩18分 埼玉高速鉄道 新井宿駅 徒歩32分		
間取詳細			
構造・規模	鉄骨2階建		
専有面積	232.2㎡	向き	
築年月	1988年11月	契約期間	3年
損害保険		入居時期	即時
駐車場	付(無料)		
設備	鉄骨造2F建て1棟貸物件です!天井高3.3M、前面無料駐車場4台分付、クレーン使用可能、エアコン4台		
その他費用			
入居諸条件	事務所可 法人可		
保証会社			
備考			

【外観】



【間取り図】



図面と現況が異なる場合は現況が優先となります。

間取りの「S」はサービスルーム(納戸)です。

情報更新日2026年4月28日

No.000001410

お問合せ先



埼玉県知事(9)第14396号
(公社)全日本不動産協会

佐一建設株式会社 本店

埼玉県川口市中青木2丁目6番26号

TEL:048-254-7721

FAX:048-254-7723

E-mail: fudohsan@saichi.co.jp

URL: http://www.saichi.co.jp/



携帯サイトから物件詳細を閲覧できます!

取引態様	手数料負担の割合	貸主	0%	借主	100%
仲介	手数料配分の割合	元付	0%	客付	100%