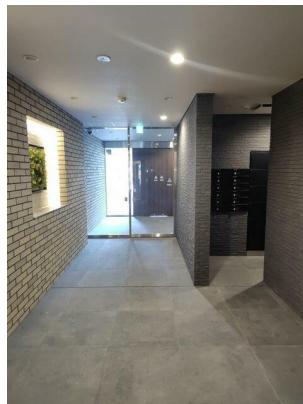


賃料	管理費等
209,000円	11,000円

間取り			
敷金	3ヶ月	礼金	1ヶ月
敷引/償却金	-	保証金	-
物件種別	店舗(区画)		
建物名・部屋番号	グランデトワール店舗・事務所		
物件所在地	埼玉県川口市栄町2丁目		
交通	京浜東北線 川口駅 徒歩7分		
間取詳細			
構造・規模	鉄筋コンクリート 7階建 2階		
専有面積	43.64㎡	向き	
築年月	2025年11月	契約期間	3年
損害保険		入居時期	即時
駐車場	有(敷地内) 22000円/月~		
設備			
その他費用			
入居諸条件	事務所可 飲食店不可		
保証会社			
備考			

【外観】



【間取り図】



図面と現況が異なる場合は現況が優先となります。

間取りの「S」はサービスルーム(納戸)です。

情報更新日2026年4月28日

No.0000001405

お問合せ先



埼玉県知事(9)第14396号
(公社)全日本不動産協会

佐一建設株式会社 本店

埼玉県川口市中青木2丁目6番26号

TEL:048-254-7721

FAX:048-254-7723

E-mail: fudohsan@saichi.co.jp

URL: http://www.saichi.co.jp/



携帯サイトから物件詳細を閲覧できます!

取引態様	手数料負担の割合	貸主	0%	借主	100%
仲介	手数料配分の割合	元付	0%	客付	100%