

FOR RENT

賃料	管理費等
73,500円	0円

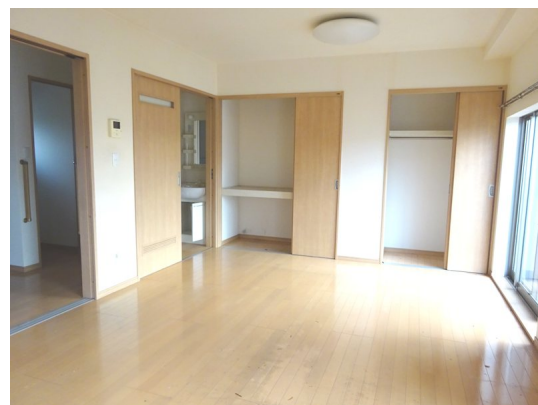
角部屋！鉄筋コンクリート造のマンション！シス

角部屋！鉄筋コンクリート造のマンション！システムキッチン完備！バス・トイレ別で独立洗面台も完備！広々タイプの1DKで家具などもゆとりをもってレイアウトできます 是非お気軽にお問い合わせ下さいませ！

【外観】



【間取り図】



図面と現況が異なる場合は現況が優先となります。

間取りの「S」はサービスルーム(納戸)です。

間取り	1DK		
敷金	1ヶ月	礼金	無
敷引/償却金	-	保証金	-
物件種別	マンション		
建物名・部屋番号	青木グリーンハイツ 304号室		
物件所在地	埼玉県川口市青木3丁目		
交通	埼玉高速鉄道 南鳩ヶ谷駅 徒歩14分 埼玉高速鉄道 川口元郷駅 徒歩24分		
間取詳細			
構造・規模	鉄筋コンクリート 4階建 3階		
専有面積	41.22㎡	向き	西
築年月	1973年4月1日	契約期間	2年
損害保険	有 18,000円 24ヶ月	入居時期	即時
駐車場	無		
設備	角部屋！鉄筋コンクリート造のマンション！システムキッチン完備！バス・トイレ別で独立洗面台も完備！広々		
その他費用			
入居諸条件			
保証会社	必須(全保連) 総賃料の30%~		
備考	角部屋！鉄筋コンクリート造のマンション！システムキッチン完備！バス・トイレ別で独立洗面台も完備！広々タイプの1DKで家具などもゆとりをもってレイアウトできます 是非お気軽にお問い合わせ下さいませ！		

情報更新日2026年6月16日

No.000001393

お問合せ先



埼玉県知事(9)第14396号
(公社)全日本不動産協会

佐一建設株式会社 本店

埼玉県川口市中青木2丁目6番26号

TEL:048-254-7721

FAX:048-254-7723

E-mail: fudohsan@saichi.co.jp

URL: http://www.saichi.co.jp/



携帯サイトから物件詳細を閲覧できます！

取引態様	手数料負担の割合	貸主	0%	借主	100%
仲介	手数料配分の割合	元付	0%	客付	100%