

FOR RENT

賃料	管理費等
653,400円	66,000円

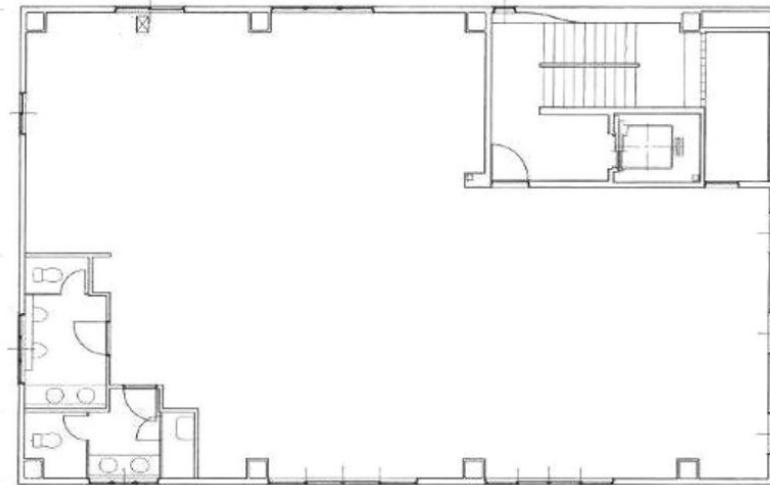
諸条件相談可能！ 59.40坪の事務所は広々と

諸条件相談可能！ 59.40坪の事務所は広々にご利用いただけます！天井も高く、解放感もあります！エントランスは23時～7時までオートロック(土日祝日含む) 男女別トイレ完備！駐車場(小型車)月額2200円

【外観】



【間取り図】



図面と現況が異なる場合は現況が優先となります。

間取りの「S」はサービスルーム(納戸)です。

間取り			
敷金	6ヶ月	礼金	1ヶ月
敷引 / 償却金	- 20%	保証金	-
物件種別	事務所(区画)		
建物名・部屋番号	汐風ビル		
物件所在地	埼玉県川口市栄町3丁目		
交通	京浜東北線 川口駅 徒歩4分 埼玉高速鉄道 川口元郷駅 徒歩17分		
間取詳細			
構造・規模	鉄骨 3階建 3階		
専有面積	196.36㎡	向き	
築年月	1997年7月	契約期間	2年
損害保険		入居時期	2026年1月中旬予定
駐車場	有(敷地内) 22000円/月		
設備	諸条件相談可能！ 59.40坪の事務所は広々にご利用いただけます！天井も高く、解放感もあります！エント		
その他費用			
入居諸条件			
保証会社			
備考	諸条件相談可能！ 59.40坪の事務所は広々にご利用いただけます！天井も高く、解放感もあります！エントランスは23時～7時までオートロック(土日祝日含む) 男女別トイレ完備！駐車場(小型車)月額2200円(税別)完備！エレベーターも完備！感じの良い建物で立地も良いです！是非お問い合わせ下さいませ！		

情報更新日2025年12月16日

No.0000001380

お問合せ先



埼玉県知事(9)第14396号
(公社)全日本不動産協会

佐一建設株式会社 本店

埼玉県川口市中青木2丁目6番26号

TEL:048-254-7721

FAX:048-254-7723

E-mail: fudohsan@saichi.co.jp

URL: http://www.saichi.co.jp/



携帯サイトから物件詳細を閲覧できます！

取引態様	手数料負担の割合	貸主	0%	借主	100%
仲介	手数料配分の割合	元付	0%	客付	100%