

FOR RENT

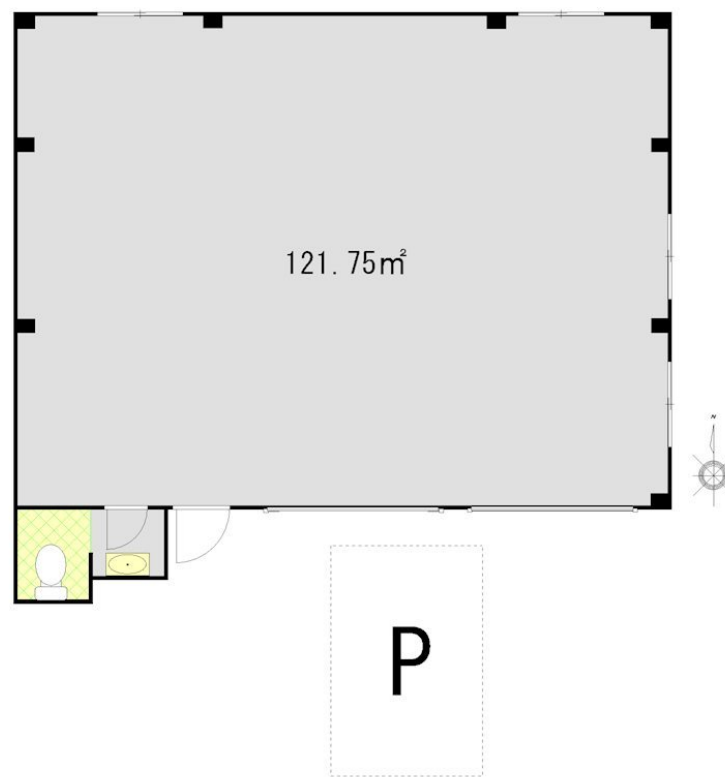
賃料	管理費等
385,000円	3,300円

121.75㎡の広々事務所・倉庫です。駐車場あり ホームセンター(ユニディー)も近く買い物も楽です

【外観】



【間取り図】



図面と現況が異なる場合は現況が優先となります。

間取りの「S」はサービスルーム(納戸)です。

間取り			
敷金	3ヶ月	礼金	1ヶ月
敷引 / 償却金	-	保証金	-
物件種別	事務所(区画)		
建物名・部屋番号	テスコビル1階 事務所・倉庫 101号室		
物件所在地	埼玉県川口市上青木5丁目		
交通	埼玉高速鉄道 鳩ヶ谷駅 徒歩16分		
間取詳細			
構造・規模	鉄骨2階建1階		
専有面積	121.75㎡	向き	
築年月	1989年11月	契約期間	3年
損害保険		入居時期	相談
駐車場			
設備			
その他費用	[備考] 共益費は水道料込み		
入居諸条件	事務所可 飲食店不可		
保証会社	必須(全保連) 家賃+共益費の100%		
備考	保証会社(全保連株式会社): 家賃+共益費の100% テナント保険要加入 鍵交換費用/借主負担 飲食店不可(要相談) 共益費に水道料金込み 退去は3カ月前通知 建物は現況を優先		

情報更新日2025年12月16日

No.0000001356

お問合せ先



埼玉県知事(9)第14396号
(公社)全日本不動産協会

佐一建設株式会社 本店

埼玉県川口市上青木2丁目6番26号

TEL:048-254-7721

FAX:048-254-7723

E-mail: fudohsan@saichi.co.jp

URL: http://www.saichi.co.jp/



携帯サイトから物件詳細を閲覧できます!

取引態様	手数料負担の割合	貸主	借主
仲介	手数料配分の割合	元付	客付