

FOR RENT

賃料	管理費等
143,000円	0円

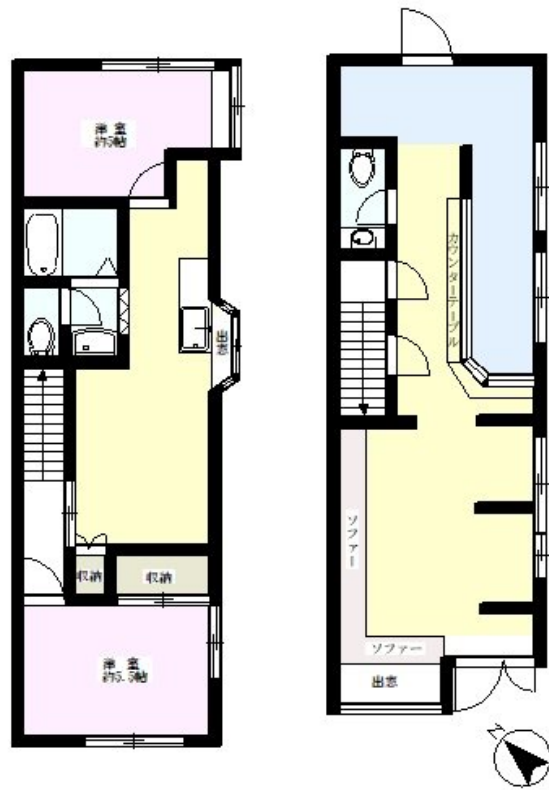
交通の多い通りに面す視認性良好な店舗物件・2階

交通の多い通りに面す視認性良好な店舗物件・2階は2LDKで住居としても利用可能・そのまま利用できる店舗内装はきれいです・2階浴室キッチンリフォーム済み・飲食店可能物件・喫茶店などでも利用可能・カラオケ

【外観】



【間取り図】



図面と現況が異なる場合は現況が優先となります。

間取りの「S」はサービスルーム(納戸)です。

間取り			
敷金	2ヶ月	礼金	2ヶ月
敷引/償却金	-	保証金	-
物件種別	店舗(一棟)		
建物名・部屋番号	末広2丁目		
物件所在地	埼玉県川口市末広2丁目		
交通	埼玉高速鉄道 川口元郷駅 徒歩12分		
間取詳細			
構造・規模	木造 2階建		
専有面積	66.24㎡	向き	
築年月	1985年7月下旬	契約期間	3年
損害保険	有	入居時期	相談
駐車場	無		
設備			
その他費用			
入居諸条件	ペット不可 事務所可 法人可 飲食店可		
保証会社	必須(全保連) 月額賃料総額の100%		
備考	交通の多い通りに面す視認性良好な店舗物件・2階は2LDKで住居としても利用可能・そのまま利用できる店舗内装はきれいです・2階浴室キッチンリフォーム済み・飲食店可能物件・喫茶店などでも利用可能・カラオケ不可・煙と臭いが出る業種不可・即日現地ご案内可能		

情報更新日2025年4月28日

No.000001306



埼玉県知事(9)第14396号
(公社)全日本不動産協会

佐一建設株式会社 本店

埼玉県川口市中青木2丁目6番26号
TEL:048-254-7721 FAX:048-254-7723
E-mail: fudohsan@saichi.co.jp
URL: http://www.saichi.co.jp/



携帯サイトから物件詳細を閲覧できます!

取引態様	手数料負担の割合	貸主	0%	借主	100%
仲介	手数料配分の割合	元付	0%	客付	100%