

FOR RENT

賃料	管理費等
110,000円	0円

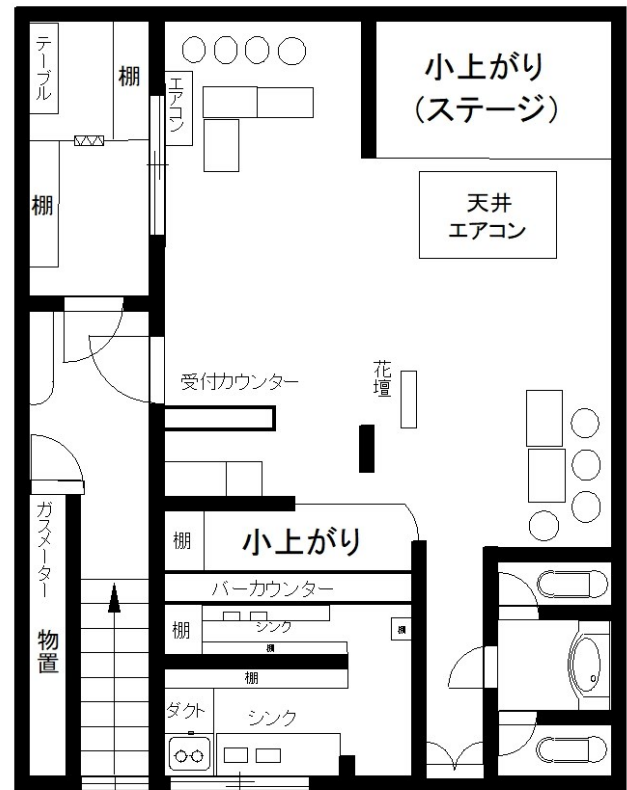
元スナック居抜き店舗・すぐに利用できます・昭

元スナック居抜き店舗・すぐに利用できます・昭和レトロな店舗・カラオケ可能・鍵あり・即日ご案内可能・当社管理物件・エアコン残置あり・店外看板設置スペースあり・是非ご内覧ください

【外観】



【間取り図】



図面と現況が異なる場合は現況が優先となります。

間取りの「S」はサービスルーム(納戸)です。

間取り	1R		
敷金	2ヶ月	礼金	1ヶ月
敷引/償却金	無	保証金	-
物件種別	店舗(区画)		
建物名・部屋番号	木下貸店舗 2階東側号室		
物件所在地	埼玉県川口市中青木3丁目		
交通	京浜東北線 西川口駅 徒歩19分 京浜東北線 川口駅 徒歩22分		
間取詳細			
構造・規模	軽量鉄骨 2階建 2階		
専有面積	81㎡	向き	東
築年月	1971年1月中旬	契約期間	3年
損害保険	有	入居時期	即時
駐車場	無		
設備			
その他費用			
入居諸条件	事務所可 法人可 飲食店可		
保証会社	必須(全保連) 賃料総額の100%		
備考	元スナック居抜き店舗・すぐに利用できます・昭和レトロな店舗・カラオケ可能・当社鍵あり・即日ご案内可能・当社管理物件・エアコン残置あり・店外看板設置スペースあり・是非ご内覧ください		

情報更新日2024年12月23日

No.000001292



埼玉県知事(9)第14396号
(公社)全日本不動産協会

佐一建設株式会社 本店

埼玉県川口市中青木2丁目6番26号
TEL:048-254-7721 FAX:048-254-7723
E-mail: fudohsan@saichi.co.jp
URL: http://www.saichi.co.jp/



携帯サイトから物件詳細を閲覧できます!

取引態様	手数料負担の割合	貸主	0%	借主	100%
仲介	手数料配分の割合	元付	0%	客付	100%