

賃料	管理費等
150,000円	0円

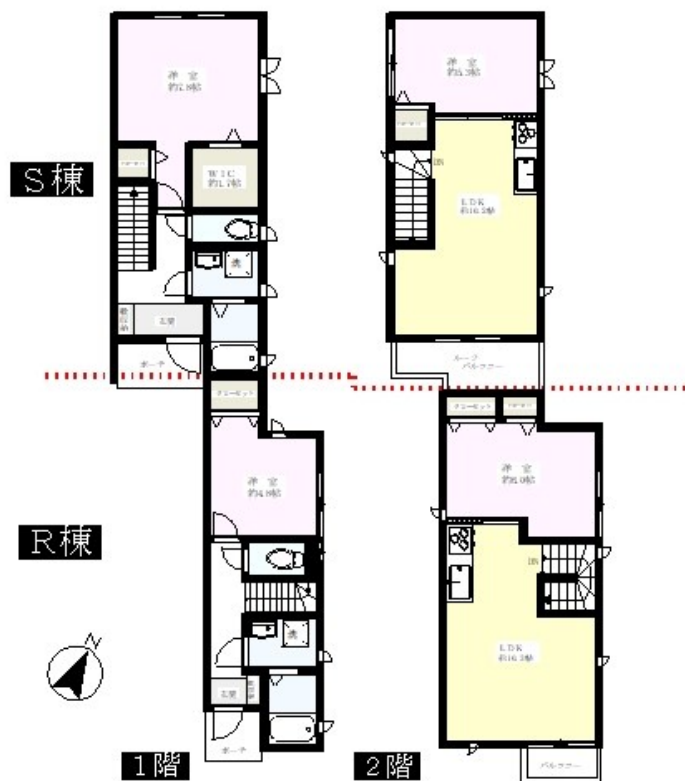
新築物件・気持ちよく入居いただけます・追い焚

新築物件・気持ちよく入居いただけます・追い焚き付きオートバス・TVモニターホン・温水洗浄便座・独立洗面台・官公庁買い物施設近く大変便利な立地・社宅としても可・諸条件ご相談ください・物件探しは地元の当社

【外観】



【間取り図】



図面と現況が異なる場合は現況が優先となります。

間取りの「S」はサービスルーム(納戸)です。

間取り	2LDK		
敷金	1ヶ月	礼金	1ヶ月
敷引/償却金	-	保証金	-
物件種別	テラスハウス		
建物名・部屋番号	YMK R棟号室		
物件所在地	埼玉県川口市中青木1丁目		
交通	京浜東北線 川口駅 徒歩13分		
間取詳細			
構造・規模	木造2階建		
専有面積	52.9㎡	向き	南
築年月	2024年3月25日	契約期間	2年
損害保険	有 20,000円 24ヶ月	入居時期	即時
駐車場	要問い合わせ 駐輪場		
設備	システムキッチン 3口以上コンロバス・トイレ別 洗面台 給湯 クローゼット		
その他費用			
入居諸条件	ペット不可 性別不問 二人可 法人可 飲食店不可		
保証会社	必須(全保連) 月額総賃料30~100%		
備考	新築物件・追い焚き付きオートバス・システムキッチン・TVモニターホン・独立洗面台・温水洗浄便座・シューズボックス・ファミリー世帯におすすめの物件		

情報更新日2024年12月23日

No.000001278



埼玉県知事(9)第14396号
(公社)全日本不動産協会

佐一建設株式会社 本店

埼玉県川口市中青木2丁目6番26号

TEL:048-254-7721

FAX:048-254-7723

E-mail: fudohsan@saichi.co.jp

URL: http://www.saichi.co.jp/



携帯サイトから物件詳細を閲覧できます!

取引態様	手数料負担の割合	貸主	0%	借主	100%
仲介	手数料配分の割合	元付	0%	客付	100%