

# FOR RENT

賃料	管理費等
245,000円	0円

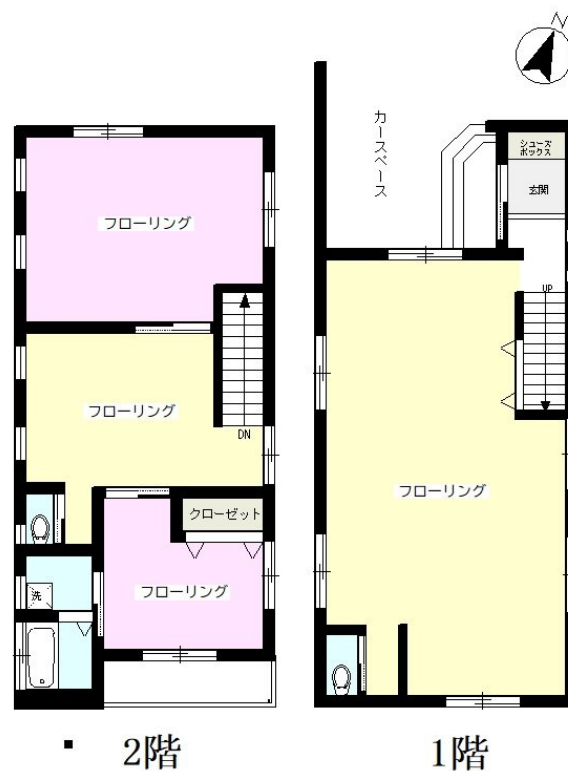
## 事務所や営業所として・諸条件ご相談・1階カー

事務所や営業所として・諸条件ご相談・1階カースペースあり・外観キレイな建物・学習塾にもおすすめ・現地即日ご案内可能・当社管理物件・オール洋室・業種ご相談下さい・一棟で借りることが可能な事務所です・音な

【外観】



【間取り図】



図面と相違する場合は現況を優先致します。

図面と現況が異なる場合は現況が優先となります。

間取りの「S」はサービスルーム(納戸)です。

間取り	3LDK		
敷金	2ヶ月	礼金	1ヶ月
敷引 / 償却金	-	保証金	-
物件種別	店舗事務所 (区画)		
建物名・部屋番号	南前川2丁目		
物件所在地	埼玉県川口市南前川2丁目		
交通	京浜東北線 西川口駅 徒歩24分		
間取詳細			
構造・規模	木造 2階建		
専有面積	116.5㎡	向き	南
築年月	2014年1月中旬	契約期間	3年
損害保険	有	入居時期	相談
駐車場	付(無料) 1台駐車可 駐輪場 バイク置き場		
設備	1階2階温水洗浄便座付きトイレ・浴室・室内洗濯機置場・1階2階洗面台・一階シャッター雨戸つき・収納ク		
その他費用			
入居諸条件	事務所可 楽器等の使用相談 法人可 飲食店不可		
保証会社	必須(全保連) 月額賃料総額100%~		
備考	1階2階温水洗浄便座付きトイレ・浴室・室内洗濯機置場・1階2階洗面台・一階シャッター雨戸つき・収納クローゼット		

情報更新日2025年12月16日

No.0000001182

お問合せ先



埼玉県知事(9)第14396号  
(公社)全日本不動産協会

佐一建設株式会社 本店

埼玉県川口市中青木2丁目6番26号

TEL:048-254-7721

FAX:048-254-7723

E-mail: fudohsan@saichi.co.jp

URL: http://www.saichi.co.jp/



携帯サイトから物件詳細を閲覧できます！

取引態様	手数料負担の割合	貸主	0%	借主	100%
仲介	手数料配分の割合	元付	0%	客付	100%