

FOR RENT

賃料	管理費等
258,940円	8,800円

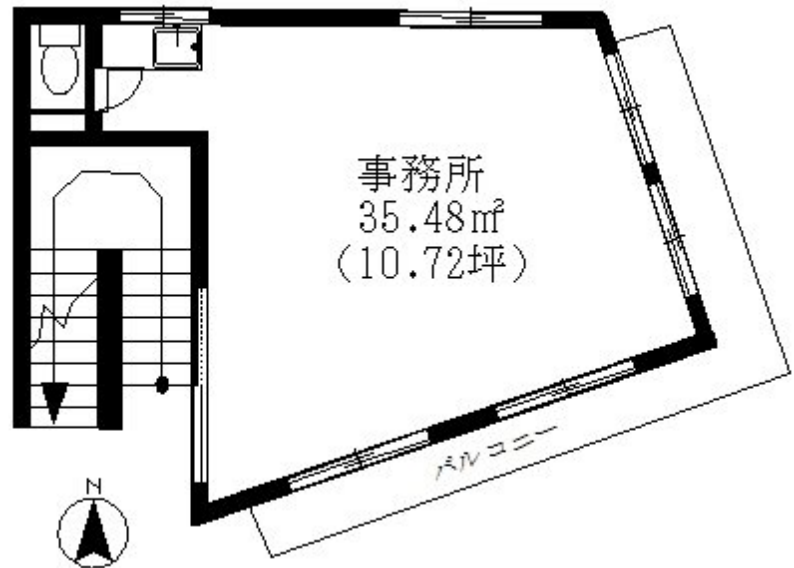
川口駅東口徒歩1分の好立地・飲食店やネイルサ

川口駅東口徒歩1分の好立地・飲食店やネイルサロン、英会話教室なども入る賑わいのあるビル・2階でも前面道路からの視認性良好・事務所や塾、カルチャー教室などにもオススメ・室内は事務所仕様・駐輪場やバイク置

【外観】



【間取り図】



間取り	1R		
敷金	-	礼金	2ヶ月
敷引/償却金	- 10%	保証金	6ヶ月
物件種別	店舗事務所(区画)		
建物名・部屋番号	若菜ビル 200号室		
物件所在地	埼玉県川口市栄町3丁目		
交通	京浜東北線 川口駅 徒歩1分		
間取詳細			
構造・規模	鉄筋コンクリート 3階建 2階		
専有面積	35.48㎡	向き	
築年月	1972年3月中旬	契約期間	定期借家契約 2年
損害保険	有 24ヶ月	入居時期	相談
駐車場	無		
設備			
その他費用	[月次費用] 水道代: 5,500円		
入居諸条件	事務所可 楽器等の使用相談 法人可 飲食店不可		
保証会社	必須(全保連) 月額賃料の100%		
備考	川口駅東口徒歩1分の好立地・飲食店やネイルサロン、英会話教室なども入る賑わいのあるビル・2階でも前面道路からの視認性良好・事務所や塾、カルチャー教室などにもオススメ・室内は事務所仕様・駐輪場やバイク置場も完備(別途費用)・業種ご相談下さい・諸条件相談・飲食店不可・室内事前予約の上ご内覧可能です・物件探しは当社ホームページとご来店で、他の業者登録物件ありのまま自由に見れます		

図面と現況が異なる場合は現況が優先となります。

間取りの「S」はサービスルーム(納戸)です。

情報更新日2024年12月23日

No.000000976



埼玉県知事(9)第14396号
(公社)全日本不動産協会

佐一建設株式会社 本店

埼玉県川口市中青木2丁目6番26号
TEL:048-254-7721 FAX:048-254-7723
E-mail: fudohsan@saichi.co.jp
URL: http://www.saichi.co.jp/



携帯サイトから物件詳細を閲覧できます!

取引態様	手数料負担の割合	貸主	0%	借主	100%
仲介	手数料配分の割合	元付	0%	客付	100%