

FOR RENT

賃料	管理費等
105,000円	0円

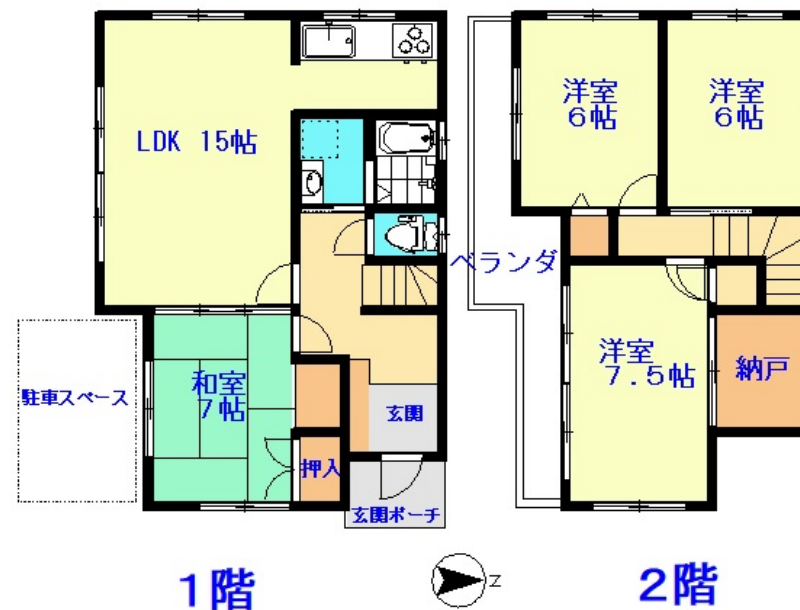
敷地内駐車場付き（車種要確認）、一戸建て物件

3面採光,ワイドバルコニー,角住戸,陽当たり良好,内装リフォーム済

【外観】



【間取り図】



図面と現況が異なる場合は現況が優先となります。

間取りの「S」はサービスルーム(納戸)です。

間取り	4SLDK		
敷金	1ヶ月	礼金	無
敷引 / 償却金	-	保証金	-
物件種別	戸建		
建物名・部屋番号	安行原貸家		
物件所在地	埼玉県川口市安行原		
交通	埼玉高速鉄道 戸塚安行駅 徒歩30分		
間取詳細			
構造・規模	木造 2階建 1階		
専有面積	94.4㎡	向き	
築年月	1988年8月	契約期間	2年
損害保険	有 20,000円 24ヶ月	入居時期	相談
駐車場	有(敷地内)		
設備	敷地内駐車場付き（車種要確認）、一戸建て物件、広々94.4㎡になります。閑静な住宅街、日当たり良好、		
その他費用			
入居諸条件	ペット相談 性別不問 二人相談 法人可 子供可		
保証会社	必須(全保連) 賃料総額の30~100%		
備考	敷地内駐車場付き（車種要確認）、一戸建て物件、広々94.4㎡になります。閑静な住宅街、日当たり良好、食洗器付きシステムキッチン、追い焚き付き、庭に倉庫ございます。全室6帖以上、ゆったり間取りとなっております。ペット飼育も相談可能（敷金+1ヶ月）		

情報更新日2025年12月14日

No.0000000926

お問合せ先



埼玉県知事（9）第14396号
（公社）全日本不動産協会

佐一建設株式会社 本店

埼玉県川口市中青木2丁目6番26号

TEL:048-254-7721

FAX:048-254-7723

E-mail : fudohsan@saichi.co.jp

URL : http://www.saichi.co.jp/



携帯サイトから物件詳細を閲覧できます！

取引態様	手数料負担の割合	貸主	0%	借主	100%
仲介	手数料配分の割合	元付	0%	客付	100%