

FOR RENT

賃料	管理費等
66,000円	3,300円

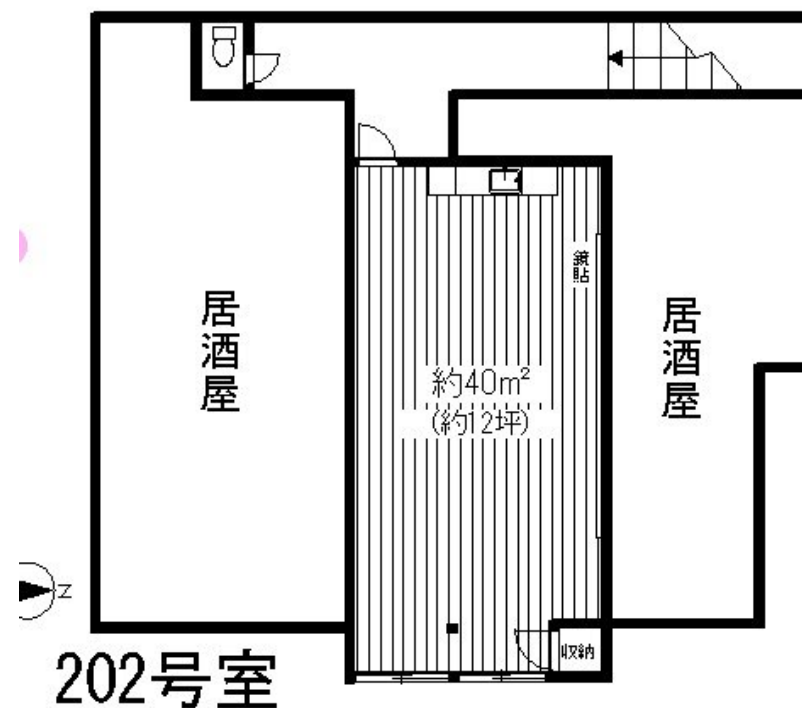
事務所使用可能・深夜まで営業している店舗ビル

当社に鍵あります！見学も可能です！諸条件相談可！事務所使用可能・カラオケ相談・スナックや居酒屋にピッタリです
・深夜まで営業している店舗ビルです

【外観】



【間取り図】



間取り	1R		
敷金	1ヶ月	礼金	1ヶ月
敷引 / 償却金	-	保証金	-
物件種別	店舗事務所 (区画)		
建物名・部屋番号	市川ビル 202号室		
物件所在地	埼玉県川口市芝下1丁目		
交通	京浜東北線 蕨駅 バス7分 芝下町 バス停徒歩2分		
間取詳細			
構造・規模	木造 2階建 2階		
専有面積	46.35㎡	向き	東
築年月	1988年1月上旬	契約期間	定期借家契約 2年
損害保険	有	入居時期	即時
駐車場	無		
設備	事務所使用可能・即使用可能です		
その他費用			
入居諸条件	事務所相談 楽器等の使用相談 法人可 飲食店可		
保証会社	必須 (全保連) 総賃料の100%		
備考	即使用可能です・是非一度現地をご内覧ください・物件探しは当社ホームページとご来店で、他の業者登録物件ありのまま自由に見れます		

図面と現況が異なる場合は現況が優先となります。

間取りの「S」はサービスルーム(納戸)です。

情報更新日2025年12月17日

No.0000000858

お問合せ先



埼玉県知事(9)第14396号
(公社)全日本不動産協会

佐一建設株式会社 本店

埼玉県川口市中青木2丁目6番26号

TEL:048-254-7721

FAX:048-254-7723

E-mail: fudohsan@saichi.co.jp

URL: http://www.saichi.co.jp/



携帯サイトから物件詳細を閲覧できます！

取引態様	手数料負担の割合	貸主	0%	借主	100%
仲介	手数料配分の割合	元付	0%	客付	100%