

FOR RENT

| | |
|---------|--------|
| 賃料 | 管理費等 |
| 88,000円 | 7,000円 |

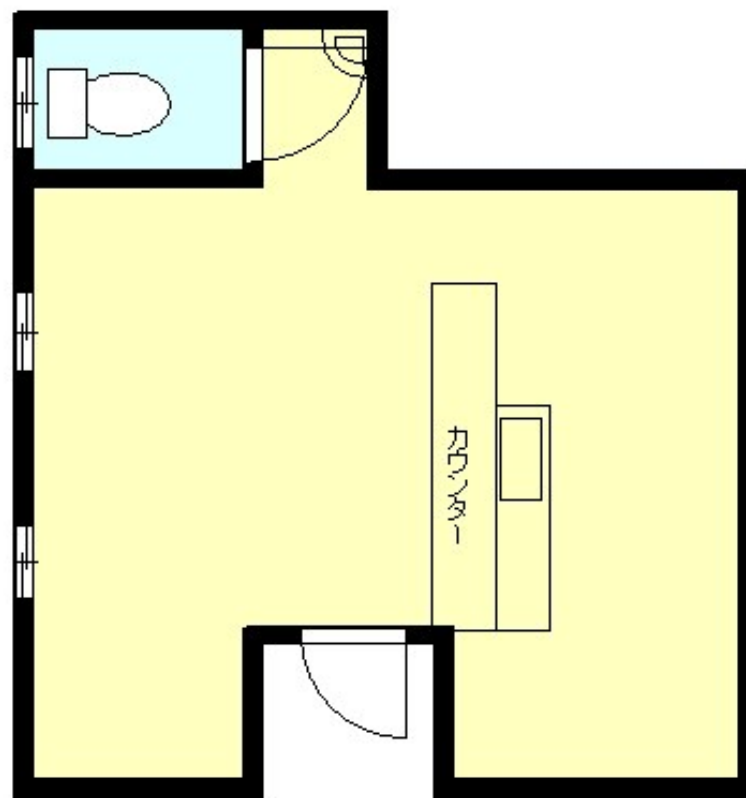
居酒屋バーに最適・即営業可能・オシャレな内装

水道ガスマ月額7,000円（共益費に含む・使用料により増額有）・火気厳禁・諸条件別途相談・使用用途や業種、営業時間により賃貸条件変更有

【外観】



【間取り図】



図面と現況が異なる場合は現況が優先となります。

間取りの「S」はサービスルーム(納戸)です。

| | | | |
|----------|--|------|-----|
| 間取り | 1R | | |
| 敷金 | 1ヶ月 | 礼金 | 1ヶ月 |
| 敷引/償却金 | - | 保証金 | - |
| 物件種別 | 店舗(区画) | | |
| 建物名・部屋番号 | PORCO ROSSO 1F号室 | | |
| 物件所在地 | 埼玉県川口市原町 | | |
| 交通 | 京浜東北線 川口駅 徒歩13分 | | |
| 間取詳細 | | | |
| 構造・規模 | 木造 3階建 1階 | | |
| 専有面積 | 16.31㎡ | 向き | |
| 築年月 | 2000年3月中旬 | 契約期間 | 3年 |
| 損害保険 | 有 | 入居時期 | 相談 |
| 駐車場 | 無 | | |
| 設備 | トイレ有 | | |
| その他費用 | | | |
| 入居諸条件 | 事務所相談 法人相談 飲食店可 | | |
| 保証会社 | 必須(全保連) 月額賃料の100% | | |
| 備考 | 水道ガスマ月額7,000円(使用料により増額有)・エアコン残置あり・火気厳禁・別途諸条件相談 | | |

情報更新日2026年6月18日

No.000000482

お問合せ先



埼玉県知事(9)第14396号
(公社)全日本不動産協会

佐一建設株式会社 本店

埼玉県川口市中青木2丁目6番26号

TEL:048-254-7721

FAX:048-254-7723

E-mail: fudohsan@saichi.co.jp

URL: http://www.saichi.co.jp/



携帯サイトから物件詳細を閲覧できます!

| | | | | | |
|------|----------|----|----|----|------|
| 取引態様 | 手数料負担の割合 | 貸主 | 0% | 借主 | 100% |
| 仲介 | 手数料配分の割合 | 元付 | 0% | 客付 | 100% |