

FOR RENT

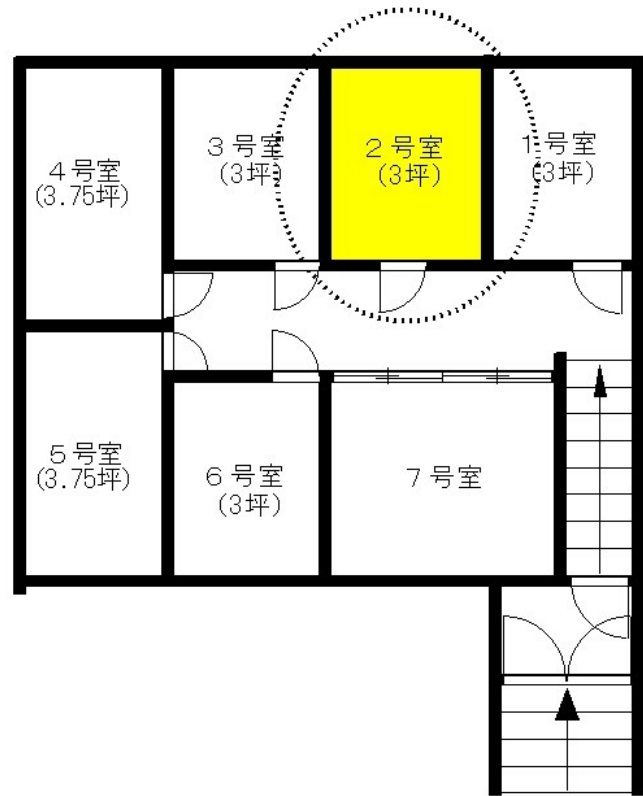
賃料	管理費等
20,000円	0円

トランクルーム、備品倉庫利用に最適です・引き

【外観】



【間取り図】



間取り			
敷金	1ヶ月	礼金	1ヶ月
敷引/償却金	- 1ヶ月	保証金	-
物件種別	倉庫(区画)		
建物名・部屋番号	栗田貸倉庫B1 2号室		
物件所在地	埼玉県川口市青木5丁目		
交通	埼玉高速鉄道 南鳩ヶ谷駅 徒歩18分		
間取詳細			
構造・規模	鉄骨3階建 B1階		
専有面積	9.9㎡	向き	
築年月	1989年6月中旬	契約期間	3年
損害保険	有	入居時期	即時
駐車場	無		
設備			
その他費用			
入居諸条件	事務所不可 法人可 飲食店不可		
保証会社	必須(日本セーフティ) 月額賃料30%~100%		
備考	地下1階・約3坪・個人利用可能・諸条件相談		

図面と現況が異なる場合は現況が優先となります。

間取りの「S」はサービスルーム(納戸)です。

情報更新日2024年12月23日

No.000000431



埼玉県知事(9)第14396号
(公社)全日本不動産協会

佐一建設株式会社 本店

埼玉県川口市中青木2丁目6番26号

TEL:048-254-7721

FAX:048-254-7723

E-mail: fudohsan@saichi.co.jp

URL: http://www.saichi.co.jp/



携帯サイトから物件詳細を閲覧できます!

取引態様	手数料負担の割合	貸主	0%	借主	100%
	手数料配分の割合	元付	0%	客付	100%